



LE PHRAGMITE (Phragmites australis)

UN ENVAHISSEUR DE TAILLE!

Qui est cet envahisseur?

Le roseau commun (*Phragmites australis*) ou phragmite est une plante vivace particulièrement abondante au Québec dans les marais et en bordure des routes. C'est également un envahisseur qui peut devenir difficile à contrôler lorsqu'il sort de son terrain naturel et s'invite sur les parterres et terres agricoles. Cette espèce eurasiennne aurait été introduite involontairement au Québec au début du siècle par le ballast de bateaux.

HAUTEUR

Jusqu'à 4 m. de haut

TIGE

Rigide, beige et rugueuse

FEUILLES

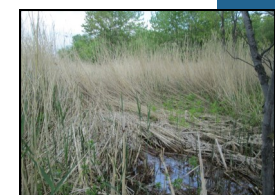
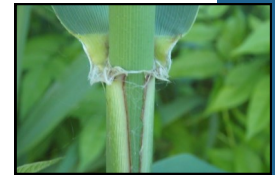
Vertes et légèrement bleutées, effilées, à bord coupant

FLEURS

En forme de plumes (20 à 30 cm), allant du pourpre au marron foncé. Fleurissant d'août à septembre.

RACINES

Rhizomes qui peuvent s'étendre sur plusieurs mètres.



En quoi est-il un problème?

Avec sa croissance dense, il ne laisse pas de place aux autres plants et cultures. Avec sa grande taille, il étouffe toute autre végétation. Il se reproduit par ailleurs rapidement et ses rhizomes peuvent descendre très loin dans le sol, le rendant difficile à extirper. Asséchant les milieux qu'il colonise, il représente donc une menace pour les milieux humides (qu'il préfère). Il en résulte une perte de biodiversité, une réduction des rendements agricoles et des coûts pour le contrôler et l'éliminer.

Comment éviter sa propagation ?

- * Ne plantez pas de phragmite, choisissez plutôt des plantes indigènes
- * Ensemencez rapidement les sols mis à nu avec des plantes à croissance rapide
- * Plantez des arbres et arbustes pour créer de l'ombre
- * Ne PAS composter le phragmite ou une de ses composantes

Comment s'en débarrasser ?

- * Creusez le sol sur une profondeur d'environ 0,5 m dans un rayon d'un mètre de la zone affectée
- * Remblayer avec une terre non contaminée et ensemencez rapidement.
- * Étendre une toile imperméable sur le sol APRÈS avoir enlevé le plants et la lester avec des poids. La laisser en place pendant au moins 6 mois. Surveillez l'apparition de nouveaux plants.
- * Mettre les résidus des plants dans un sac en plastique fermé et jeter avec les déchets.

Références:

Boivin, P., A. Albert et J. Brisson. 2011. *Prévenir et contrôler l'invasion des autoroutes par le roseau commun (Phragmites australis)*. Rapport final préparé pour le Ministère des transports du Québec. Institut de recherche en biologie végétale, Université de Montréal, Montréal.

Ville de Sherbrooke. *Roseau commun ou phragmite*. Feuillelet informatif. https://www.ville.sherbrooke.qc.ca/fileadmin/fichiers/environnementsherbrooke.ca/especes_exotiques/roseau_commun.pdf

Tougas-Tellier, M. A., Morin, J., Hatin, D., & Lavoie, C. (2015). Freshwater wetlands: fertile grounds for the invasive *Phragmites australis* in a climate change context. *Ecology and evolution*, 5(16), 3421-3435.



Une réalisation:



Avec le soutien financier de:

