

# Vers un panier de solutions pour une agriculture durable et un écosystème en santé



NOTRE LAC  
**SAINT-PIERRE**  
AGISSONS POUR SA SANTÉ!



26 novembre 2025

**Votre**  
gouvernement

Québec 

# Objectifs de la rencontre



## Recueillir vos perceptions et commentaires sur deux propositions

### Panier de solutions



Outils potentiels  
mis à votre disposition

### Stratégie de déploiement



# Plan de la présentation



- Contexte d'intervention
- Démarches en cours
- Enjeux soulevés et actions en cours
- Panier de solutions en littoral
- Stratégie de déploiement (pm)

# Contexte d'intervention



## Constats

- Qualité de l'eau préoccupante
- Habitats fauniques dégradés
- Déclin de plusieurs espèces emblématiques (perchaude, grand brochet, oiseaux champêtres...)

## Une multitude de pressions

- Activités humaines (infrastructures routières, déboisement, rejet d'eaux usées, agriculture, navigation, etc.)
- Climat

## Premières réponses

- Moratoire sur la pêche à la perchaude depuis 2012
- Stratégie d'intervention pour l'avenir du lac Saint-Pierre (2013)



# Stratégie d'intervention et premiers leviers d'action



## 2017-2024 - Investissements en deux volets

- **Volet 1** : Financement de projets d'aménagement d'habitats
- **Volet 2** : Pôle d'expertise multidisciplinaire en gestion durable du littoral du lac Saint-Pierre



### Mandat

Proposer une stratégie d'intervention dans la zone littorale favorisant la mise en place d'une agriculture durable, adaptée et respectueuse de l'écosystème du lac Saint-Pierre et soutenant la restauration de milieux prioritaires



**Essais  
agronomiques**



**Analyses  
socio-économiques**



**Analyses  
Environnementales et fauniques**

# Démarche en cours

## Consultations et élaboration de solutions



Le gouvernement réitère sa volonté de poursuivre sa collaboration pour améliorer la santé de l'écosystème de concert avec les acteurs locaux

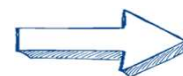
2024



### Développer un panier de solutions

**Objectif de la démarche**  
Définir des solutions adaptées au contexte régional et local favorisant l'instauration d'une agriculture durable et compatible avec l'écosystème

2025



### Déploiement du panier de solutions



NOTRE LAC  
SAINT-PIERRE  
AGISSONS POUR SA SANTÉ!

2026...

# Enjeux soulevés



- **Enjeux agronomiques**  
Défis d'implantation des plantes pérennes, gestion plus complexe des cultures pérennes
- **Enjeux techniques**  
Machinerie et équipements non adaptés
- **Enjeux liés aux connaissances**  
Perte d'expertise sur les prairies et cultures pérennes  
Références techniques limitées comparativement aux cultures annuelles
- **Enjeux économiques**  
Perte de revenus liée aux plantes pérennes, bandes végétalisées ou cultures alternatives  
Marchés limités pour certaines plantes pérennes
- **Besoins exprimés**  
Soutien financier adapté aux réalités du littoral  
Accompagnement technique et agronomique pour permettre des changements durables

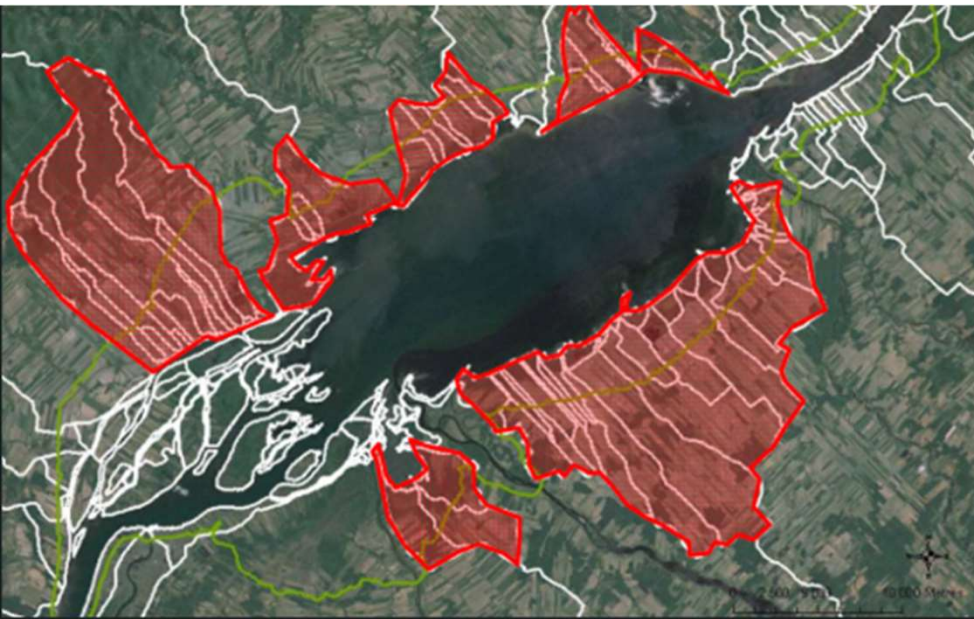
**Cohérence avec le projet**

*Cohabitation agriculture-faune en zone littorale du lac Saint-Pierre (2019-2022)*

*Union des producteurs agricoles*



# Enjeux soulevés



## Bassins versants

- Importance d'agir en amont du littoral
- Besoin de stabiliser les zones sensibles à l'érosion



## Projet en élaboration

Végétalisation des bandes riveraines élargies  
dans des zones à haut risque d'érosion





# Enjeux soulevés



Enjeux	Démarches en cours
Entretien des cours d'eau	<ul style="list-style-type: none"><li>• Chantier démarré à l'automne 2025 par un comité rassemblant les acteurs du milieu<ul style="list-style-type: none"><li>➤ Phase 1 : Dresser le portrait de la situation</li><li>➤ Phase 2 : Élaborer un plan opérationnel (solutions pérennes)</li></ul></li><li>• Un allègement réglementaire entrera en vigueur le 1<sup>er</sup> mars 2026 :<ul style="list-style-type: none"><li>➤ Les sols excavés pourront être disposés en littoral cultivé à certaines conditions</li></ul></li></ul>
Délimitation du littoral	<ul style="list-style-type: none"><li>• Le MELCCFP :<ul style="list-style-type: none"><li>➤ reconnaît l'importance de mettre à jour la cartographie des limites du littoral du fleuve</li><li>➤ est en lien avec Environnement et Changements climatiques Canada, qui possède les outils de modélisation</li></ul></li><li>• Limite du littoral actualisée: date de diffusion à déterminer</li><li>• Actions prioritaires à mettre en œuvre dans les zones les plus fréquemment inondées</li></ul>
Ponceaux de l'autoroute 40	<ul style="list-style-type: none"><li>• Pour signaler une problématique:<ul style="list-style-type: none"><li>➤ communiquez avec les Fédérations régionales de l'UPA, qui collaborent avec le ministère des Transports et de la Mobilité durable (MTMD)</li></ul></li><li>• Inspection des structures et travaux correctifs par MTMD</li></ul>

# Acteurs en mouvement au lac Saint-Pierre



## ➤ Plan de gestion intégrée régional (PGIR) - 2025-2034

Table de concertation régionale du lac Saint-Pierre

### ➤ 4 enjeux prioritaires

Amélioration de la qualité de l'eau

Cohabitation agriculture-faune en zone littorale

Conservation des milieux humides et hydriques

Navigation commerciale, de plaisance et autochtone durable

### ➤ 23 objectifs principaux

### ➤ 37 organisations impliquées

### ➤ 178 actions



# Panier de solutions en littoral



NOTRE LAC  
**SAINT-PIERRE**  
AGISSONS POUR SA SANTÉ!

**Un soutien unique,  
pour un milieu unique**



## Principes directeurs



### Offrir des outils favorisant l'adaptation des pratiques agricoles en littoral

*En complémentarité avec les initiatives existantes et l'encadrement réglementaire en vigueur*

Principes	Résultat concret attendu
Usage agricole maintenu	Transition vers des pratiques durables
Adhésion volontaire	Choix offerts aux acteurs
Solutions adaptables	Évolution du contenu du panier (temps et régions)
Déploiement progressif	Projets concrets et par étape
Collaboration	Implication de l'ensemble des acteurs vers un objectif commun
Accompagnement	Soutiens technique et financier offerts



# Résultats visés

## Agriculture durable et écosystème en santé



### Rétablir un couvert végétal

#### Adaptation des cultures et des pratiques

Couvert végétal pérenne  
Culture de couverture  
Bandes végétalisées





## Quelques exemples de pratiques compatibles



Culture ou pratique	Exemples
<i>Cultures compatibles</i>	
Prairies incluant pâturage	Alpiste roseau ou autres plantes fourragères pérennes
Acériculture	Érables argentés
Apiculture	Ruches et champs fleuris
Agroforesterie	Plantation d'arbres en champs agricoles
Cultures ancestrales autochtones	Foin d'odeur, frêne noir...
<i>Adaptation des pratiques - cultures annuelles</i>	
Bandes végétalisées	Bandes arbustives et herbacées
Culture de couverture	Blé d'automne, ray-grass

**Rétablir un  
couvert végétal**

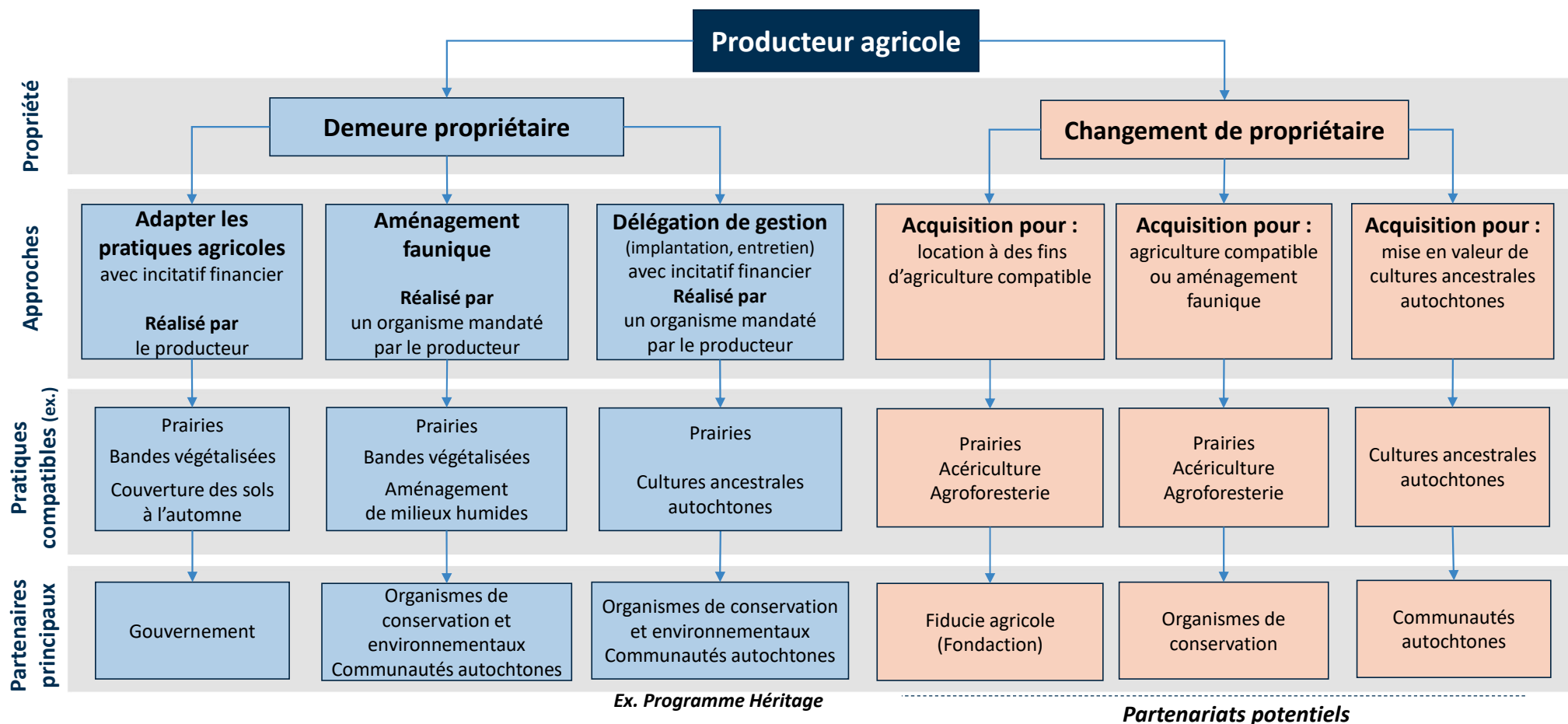




# Proposition – Panier de solutions

## Terres situées dans le littoral du lac Saint-Pierre

**En construction**  
Place aux propositions





# Stratégie de déploiement



**Une stratégie adaptée  
à un milieu unique**



NOTRE LAC  
**SAINT-PIERRE**  
AGISSONS POUR SA SANTÉ!



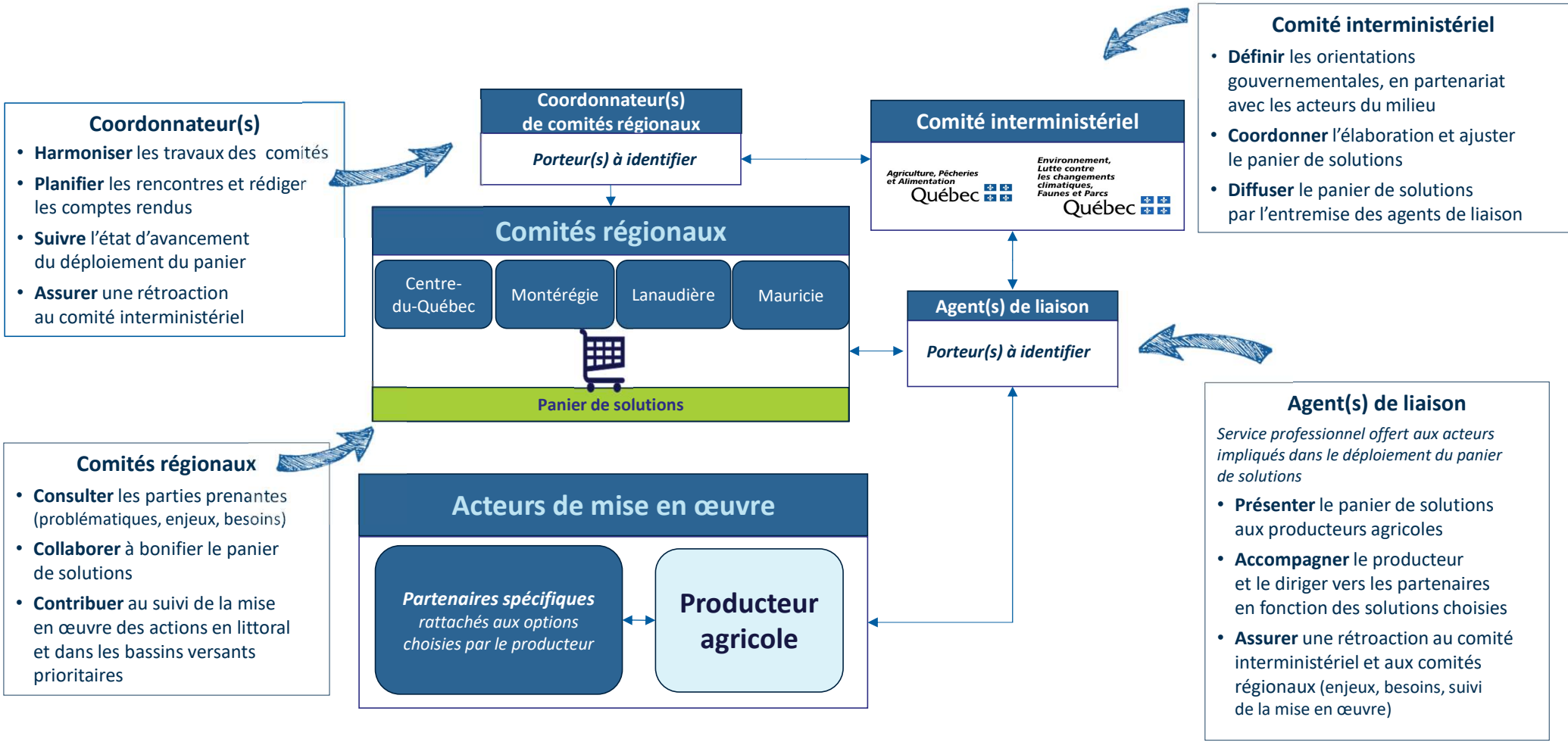
# Pourquoi une stratégie de déploiement?



- Une multitude d'intervenants en action
- Volonté généralisée de supporter la démarche
- Besoin de clarifier les rôles et responsabilités
- Soutien au déploiement efficace et concerté du panier de solutions



# Proposition - Stratégie de déploiement



## Prochaines étapes



- Finaliser le développement du panier de solutions et de la stratégie de déploiement avec les partenaires
- Structurer le financement
- Déploiement dès que possible

Merci pour votre  
collaboration et votre  
engagement !

**Place aux  
discussions!**



NOTRE LAC  
**SAINT-PIERRE**  
AGISSONS POUR SA SANTÉ!