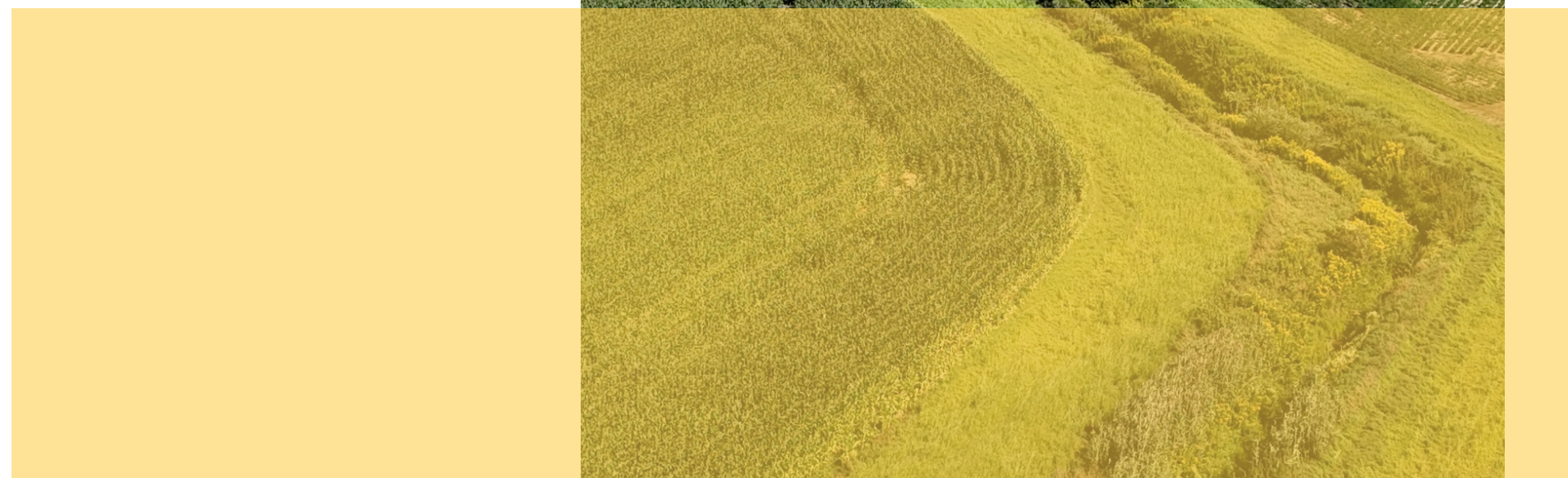
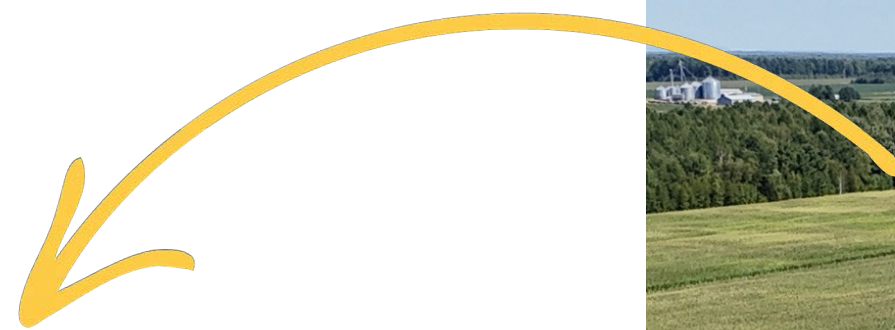


Panic érigé : une approche concertée et différente pour les bandes riveraines



L'eau : une ressource collective



ENJEUX

- Qualité de l'eau des cours d'eau
- Accompagnement des producteurs (temps et argent)

VOLONTÉ

- Améliorer la qualité de l'eau
- Reconnaître les efforts des producteurs agricoles

Une démarche collaborative

Comité agroenvironnement de Nicolet-Yamaska

- MRC de Nicolet-Yamaska
- UPA Centre-du-Québec
- CRECQ
- COPENIC
- MAPAQ
- Producteurs agricoles
- Élus municipaux
- Club agro
- Agronomes

Objectifs

Des bandes riveraines élargies de 10 m
+
**Un couvert végétal permanent en
bandes riveraines**

«[...] une bande riveraine d'une largeur de 10 m optimiserait l'interception de sédiments agricoles, doublerait l'efficacité d'enlèvement d'herbicide et augmenterait l'efficacité d'enlèvement de l'azote de +30 % et du phosphore de +20 % >>

Avantages environnementaux

- Érosion des sols
- Qualité de l'eau
- Connectivité entre les noyaux naturels

Projet pilote



3 PHASES DE DÉVELOPPEMENT



1. Développement des scénarios d'aménagement
2. Plan d'affaires
3. Essais terrain

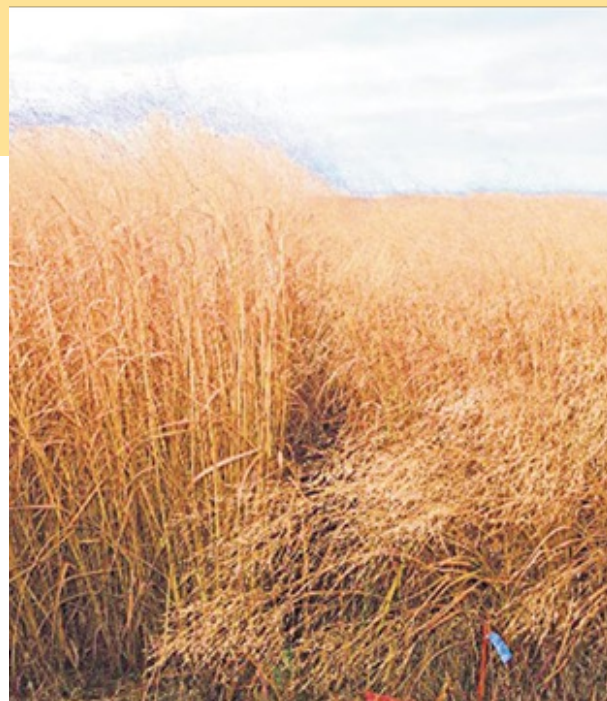
Projet pilote

1. DÉVELOPPEMENT DES SCÉNARIOS

Accompagnement du comité agroenvironnement par l'UQTR

Trois scénarios développés :

**Panic
érigé**



**Saule
arbustif**



Afforestation



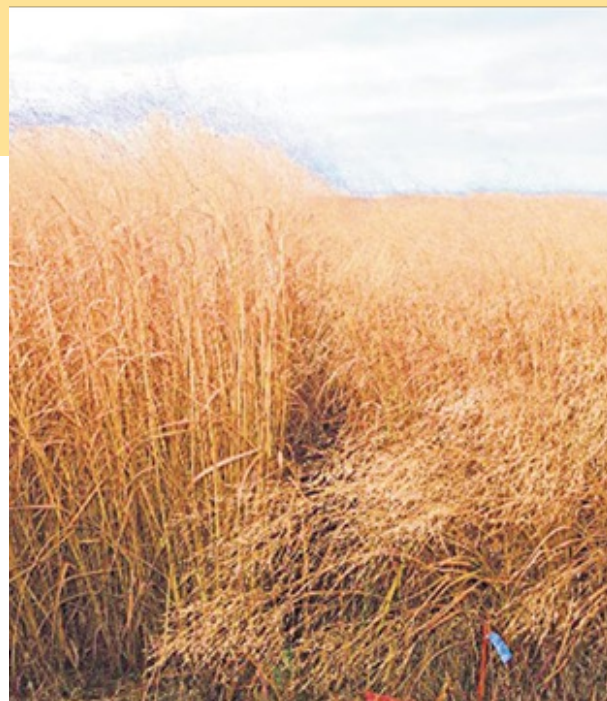
Projet pilote

1. DÉVELOPPEMENT DES SCÉNARIOS

Accompagnement du comité agroenvironnement par l'UQTR

Trois scénarios développés :

**Panic
érigé**



**Saule
arbustif**



Afforestation



Projet pilote

2. PLAN D'AFFAIRES

Nécessité que le projet soit financièrement autosuffisant

- Subventions pour le projet pilote + la phase de démarrage
- Revenus possible des plantations de panic érigé

Rétribution aux producteurs

- Baux de location

Projet pilote

3. ESSAIS TERRAIN

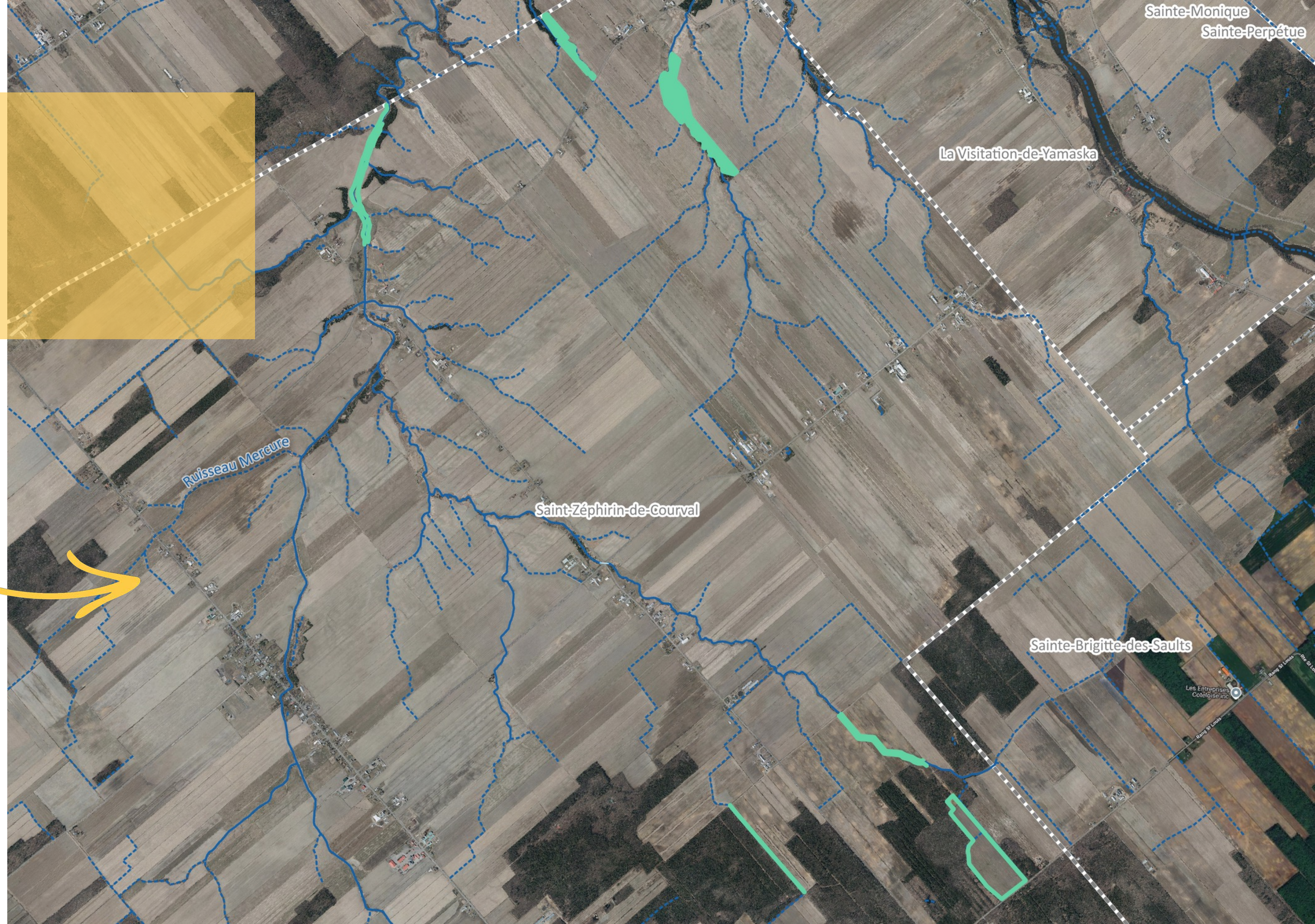
Phase d'implantation du panic érigé

- 2024 : An 1
- 2025 : An 2

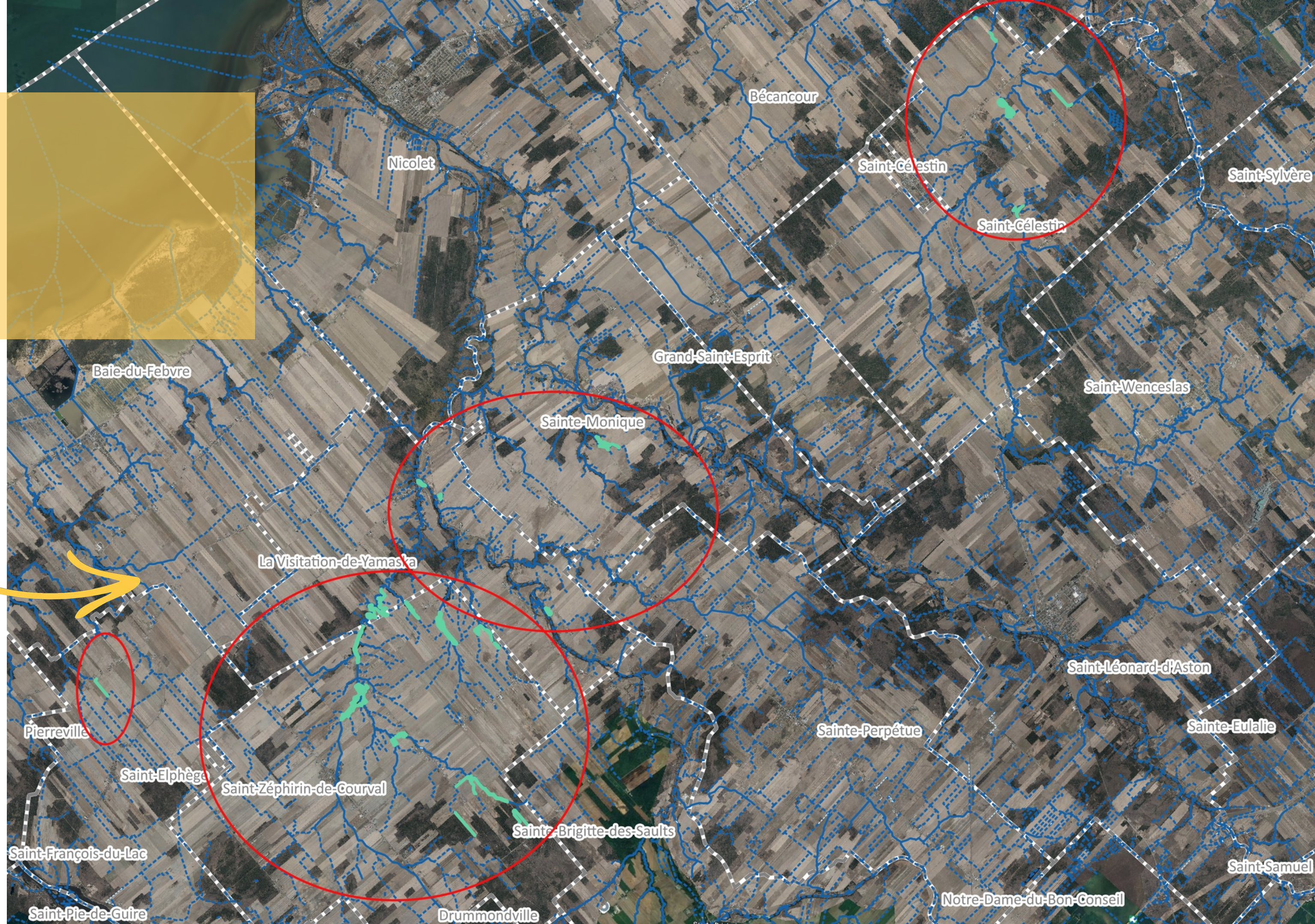
Phase de récolte et de mise en marché

- 2026 : An 1 (à venir)

2024



2025





**Configuration
idéale**

Configuration impossible

Saint-Célestin



**Semis
juin 2025**



A wide-angle photograph of a field of tall, dry grass, likely a meadow or prairie. The grass is a mix of light brown and green, indicating it is in the process of drying. In the background, there is a dense line of trees with some autumnal colors. The sky is a clear, pale blue.

**Septembre
2025**



Semis 2024
Photo juin 2025

**Octobre
2025**





**Octobre
2025**

**Octobre
2025**






**Octobre
2025**

Meilleur champ (2^e année)



Décompte de population au printemps





Juin 2025

**Juillet
2025**





**Octobre
2025**

An aerial photograph of a rural landscape. A river flows through the center, bordered by lush green fields and dense evergreen forests. In the distance, a small farm with a silo is visible. The sky is filled with soft, white clouds. A yellow rectangular overlay is positioned in the top right corner, containing the text 'Août 2024' in a bold, black, sans-serif font.

**Août
2024**



**Octobre
2025**



Pour nous rejoindre

STÉPHANIE LORD

Directrice aménagement durable et
transition écologique du territoire,
MRC de Nicolet-Yamaska
s.lord@mrcny.qc.ca
819 519-2997 poste 2251

SAMUEL BERGERON

Chargé de projets en agroenvironnement,
Fédération de l'UPA du Centre-du-Québec
sbergeron@upa.qc.ca
819 519-5838 poste 135