



Le programme ALUS Montérégie :
Là où
L'AGRICULTURE ET LA NATURE
se rencontrent

Justine Giroux, B. Sc., conseillère en agroenvironnement
Fédération de l'UPA de la Montérégie

Julien Pagé, 1er vice-président de la Fédération de l'UPA de la Montérégie et président du comité ALUS Montérégie

Assemblée des acteurs de l'eau du Lac Saint-Pierre
Nicolet, 25 novembre 2025



ALUS

MONTÉRÉGIE

Là où l'agriculture et la nature se rencontrent!

PRÉSENTATION DU PROGRAMME



L'histoire d'ALUS

2004 à 2007. Projets pilotes lancés au Manitoba et dans le sud de l'Ontario.

2008. L'île-du-Prince-Édouard adopte le programme ALUS.

2010. Le programme ALUS est lancé en Alberta.

2016. Lancement d'ALUS Montérégie.

2021. Lancement d'ALUS Outaouais.

2022. Lancement d'ALUS Chaudières-Appalaches.

2023. Lancement d'ALUS Laurentides.

2024. Lancement d'ALUS Lanaudière.



Le programme

Par des producteurs, pour les producteurs

- ALUS est le seul programme clé en main qui offre de l'accompagnement aux producteurs agricoles qui décident de créer, restaurer et entretenir des projets agroenvironnementaux sur leurs terres en plus de les rétribuer annuellement pour les services écosystémiques qu'ils produisent.



Le programme

Un programme national, une gouvernance locale

Le comité consultatif de partenariat (CCP) est un élément clé du modèle ALUS:

- **Le programme ALUS est géré localement par des producteurs agricoles et des représentants de divers organismes de la région ;**
- Le CCP est chargé de décider des projets ALUS qui seront implantés dans la collectivité et des fonds alloués aux projets ;
- L'expertise variée des membres permet de prendre les meilleures décisions possibles, dans le respect de l'économie, de l'environnement et de la collectivité.



ALUS Montérégie

A decorative graphic consisting of several concentric, wavy lines in a light blue-green color, located in the top-left corner of the slide.

Fonctionnement du programme

1. Premier contact (producteur agricole, voisin, partenaire, syndicat local, etc.) ;
2. Visite du coordonnateur ALUS ou du promoteur avec le participant pour la planification du projet et la recherche de financement ;
3. Présentation du projet au comité consultatif de partenariat (CCP) ;
4. Approbation du projet par le CCP ;
5. Mise en œuvre du projet ;
6. Signature d'une entente de conservation **volontaire** de 5 ans (renouvelable).



Les participants bénéficient :

- ✓ ***Valorisation et rayonnement ;***
- ✓ Expertise, accompagnement et collaboration de l'UPA Montérégie;
- ✓ Formations, transfert de connaissance, journées vitrines, etc. ;
- ✓ Rétribution financière pendant 5 ans (avec renouvellement des ententes!).



Gouvernance du programme

Les membres du Comité

ALUS Montérégie



Christian St-Jacques,
*Producteur agricole et ancien
président de l'UPA Montérégie et
Comité ALUS Montérégie*



Claude Vasseur,
Producteur agricole



Renée Gagnon,
*Directrice générale de CIME Haut-
Richelieu*



Faby Anne Gagné-Mimeault,
*Candidate au doctorat en économie
écologique et agroécosystèmes
Université du Québec en Outaouais*



Charles Boulerice,
*Président du syndicat
local La Vallée-du-
Richelieu et producteur
agricole*



Florent Raymond,
*Producteur agricole et
administrateur syndicat
UPA Haut-Richelieu*



Martin Berger,
*Producteur agricole,
membre du comité du
projet Pot au Beurre et
du projet AgriClimat*



André Mousseau,
*Président du syndicat
local La Vallée
Maskoutaine et
producteur agricole*



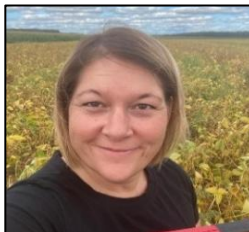
Julien Pagé,
*Président du Comité ALUS
Montréal et 1^{er} vice-
président de la Fédération
de l'UPA de la Montérégie*



Marie-Laure Marcotte,
*Agronome au Groupe
ProConseil et membre du
comité de suivi de la rivière
des Hurons*



Sylvain Lapointe,
*Directeur général du
COVABAR*



Annie Tremblay,
*Agronome au Club
Agri Conseils Maska*



Rôles

Promoteurs (ex. CCAE, OBV, OBNL, etc.)

- Dépôt de demande d'intérêt complète ;
- Assurer le financement et un accompagnement pour réaliser le projet ;
- Respecter la conformité du projet présenté (ex.: superficie) ;
- Réalisation du projet (prise de photos avant et après, plantation).

Productrices et producteurs

- Volonté de mettre en place une pratique rétribuée par le programme ALUS en présentant une demande d'intérêt;
- Entretenir leur aménagement;
- Assurer la conformité de leur projet pendant la durée de l'entente de conservation.





LES PROJETS ADMISSIBLES

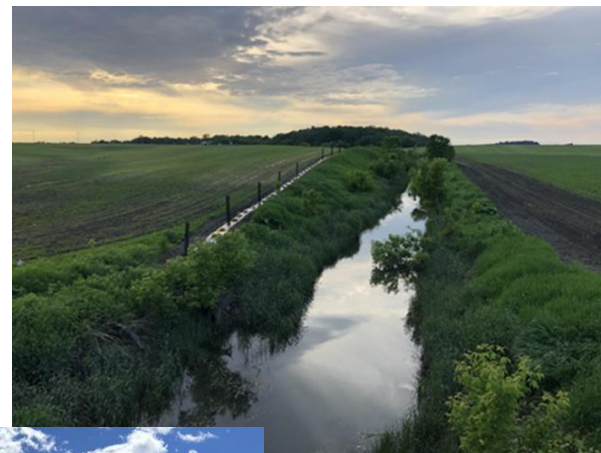
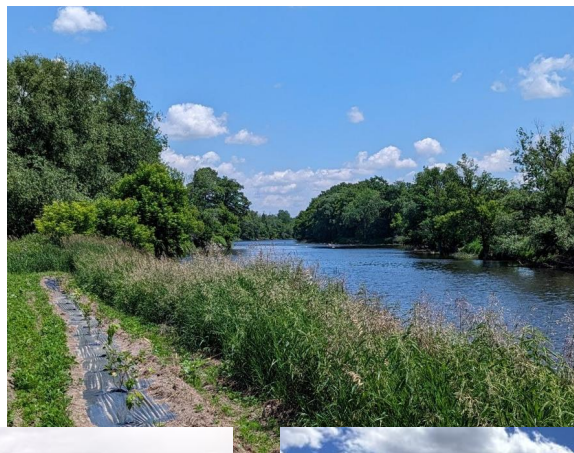
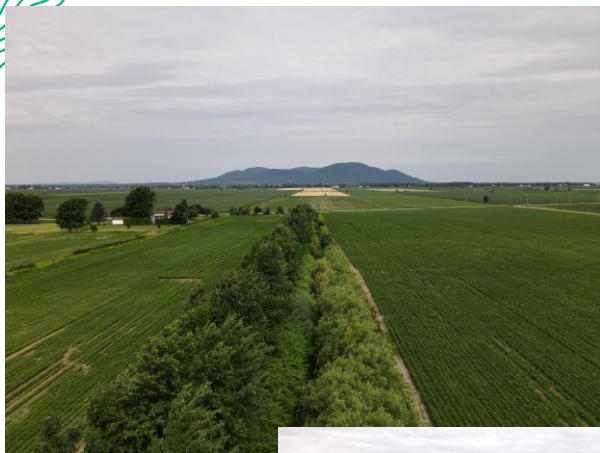
Types de projets admissibles

- Aménagements de zones en friche et de coulées agricoles
- Haies multifonctionnelles
- Bandes riveraines élargies
- Ilots boisés
- Bassin de sédimentation
- Haies arbustives
- Prés fleuris
- Fauche retardée du foin (1 ha)





Exemple d'aménagements de bandes riveraines élargies



Exemple d'aménagements de coulées agricoles



Exemple d'aménagements de bassin de sédimentation



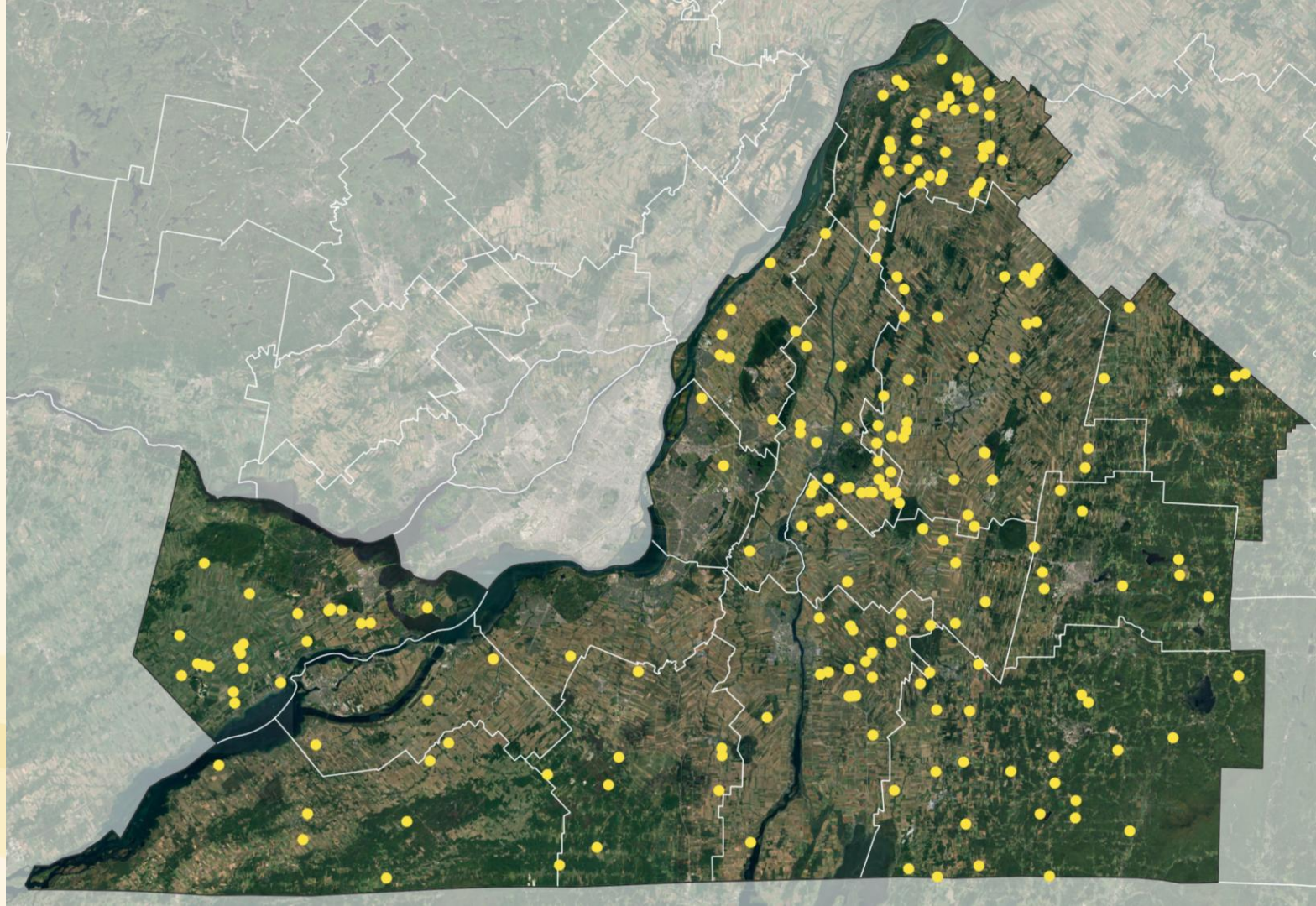


***Un producteur à la fois,
Un hectare à la fois***

ALUS EN CHIFFRES



Projets ALUS 2016 - 2025



Les réalisations depuis 2016

- ✓ **25 679 arbres et 50 485 arbustes plantés ;**
- ✓ **184 ha de nouveaux projets :**
 - ✓ Bandes fleuries et prés fleuris (40 ha);
 - ✓ Fauche retardée (23 ha);
 - ✓ Plantation d'arbres et d'arbustes (haies multifonctionnelles, bandes riveraines élargies, îlots boisés et coulées agricoles (121 ha).
- ✓ **55 ha de projets renouvelés.**





RAYONNEMENT DU PROGRAMME

Rayonnement du programme

Prix Dave Reid à l'échelle nationale



Olivier Martin, de la
Ferme Gestion Petit
Manoir à Saint-
Mathias-sur-
Richelieu, finaliste
2021



La famille Berger, de
la Ferme Bermanic à
Saint-Aimé, finaliste
2023



La famille Péloquin,
de la Ferme Ste-
Victoire à Sainte-
Victoire-de-Sorel,
finaliste 2022



Paul et Pierre
Caplette, de Céréales
Bellevue, **gagnant**
2022



Rayonnement du programme

Événement de remise des rétributions



**Valorisation des
producteurs et des
partenariats**



Conférenciers invités



**Allocution des
partenaires**



**Période de réseautage
après la remise des
rétributions**

Rayonnement du programme

Panneaux ALUS

Panneaux installés sur une terre du producteur en bordure d'une route passante afin de:

- ✓ Promouvoir la ferme participante;
- ✓ Souligner la pratique durable de l'entreprise agricole;
- ✓ Augmenter la visibilité du programme ALUS;
- ✓ Remercier les partenaires.

ALUS MONTÉRÉGIE
 BIENS ET SERVICES ÉCOLOGIQUES PRODUITS ICI






Famille Guentert de la Ferme Guentert
Agriculteur(trice)s et fier(ère)s participant(e)s au programme ALUS Montérégie

Merci à nos partenaires!



Nous remercions le WWF-Canada pour son appui.

 Environnement et Changement climatique Canada
 Environment and Climate Change Canada

ALUS MONTÉRÉGIE
 BIENS ET SERVICES ÉCOLOGIQUES PRODUITS ICI






La Ferme du Grenier Gardangeois
fière participante au programme ALUS Montérégie

Merci à nos partenaires!





Rayonnement du programme

Bulletin annuel, notre carte de visite



UPA L'Union des producteurs agricoles
Montérégie

ALUS

Là où l'agriculture et la nature se rencontrent!

Bilan annuel 2024

Ce projet est rendu possible grâce à l'accompagnement et au soutien financier de la Stratégie bioalimentaire Montérégie.

Février 2025

Merci à nos partenaires du programme en 2024!

Partenaire Majeur

ALUS

Partenaire Or

PORT MONTREAL

Partenaire Bronze

TERAPRO **INOTRAC** **MACHINERIE CH**

Partenaires financiers - Municipalités régionales de comté (MRC)

MRC du Haut Richelieu **MRC La Plante/Yamaska** **MRC Jardins-de-Naperville** **MRC "Pierre-De Saurel"**

ROUSSILLONRS **MRC DE ROUVILLE** **MRC VAUDREUIL SOULANGES**

4 | ALUS MONTÉRÉGIE 2024

Prix du producteur agricole canadien
Paul Caplette, Céréales Bellevue Inc., participant d'ALUS Montérégie depuis 2018.

La Campagne nord-américaine de protection des pollinisateurs (NAPPC) décerne chaque année huit prix prestigieux, dont le Prix du producteur agricole canadien. Ce prix met en lumière des ambassadeurs exceptionnels qui s'engagent activement dans la protection et la conservation des pollinisateurs, tout en sensibilisant la communauté agricole à leur rôle crucial dans l'écosystème.

Cette année, Paul et Pierre Caplette, de la ferme Céréales Bellevue Inc., se sont démarqués par leur engagement exemplaire en faveur de la biodiversité. Avec la plantation de plus de 1200 arbres et 5000 arbustes fruitiers, ils ont créé un environnement propice aux pollinisateurs, impressionnant ainsi le jury et remportant cette prestigieuse distinction.

Félicitations à Paul, Pierre et Pierrette Caplette, pour cet honneur bien mérité!

Cérémonie annuelle des rétributions ALUS Montérégie

Le 11 décembre dernier s'est tenue la cérémonie annuelle de remise des rétributions ALUS pour l'année 2024. Cet événement a mis en lumière les efforts des agricultrices et agriculteurs qui s'engagent volontairement, sur une période de cinq ans, à améliorer l'environnement dans le cadre du programme ALUS. Animée par M. Benoît Labonde, conseiller syndical à la Fédération de l'UPA de la Montérégie, la célébration qui a eu lieu au Club de golf de Saint-Hyacinthe a rassemblé plus de 80 participants, dont 25 producteurs agricoles. Plusieurs élus municipaux et partenaires financiers ont pris la parole pour souligner les retombées positives du programme sur le territoire. La journée s'est conclue par une conférence de Nicolas Mesly, agronome et journaliste, portant sur l'eau en tant qu'enjeu majeur du XXI^e siècle.

L'événement a été rendu possible grâce à l'accompagnement et au soutien financier de la Stratégie bioalimentaire Montérégie.

12 | ALUS MONTÉRÉGIE 2024

Rayonnement du programme

Visibilité médiatique





Vidéos promotionnelles



Paul Caplette

- Participant ALUS Montérégie



Martin Berger

- Fauche retardée en faveur des oiseaux champêtres

PARTENARIATS



Partenaires financiers

Partenaire Majeur



Partenaire Bronze



Partenaire Engagé +



Partenaire Engagé



Partenaire financier - Union des producteurs agricoles



Partenaires financiers

8 MRC



Partenaires financiers

32

MUNICIPALITÉS





CONCLUSION

Le succès de notre démarche :

- Accompagnement professionnel et adhésion des producteurs ;
- Programme volontaire, non contraignant et accessible ;
- Participation des intervenants du milieu agricole ;
- ALUS permet d'avoir une identité territoriale!

Merci!

