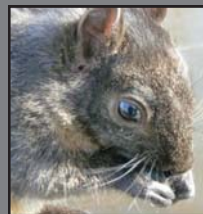




Le marais Saint-Eugène abrite une faune typique des milieux humides : grenouilles, rats musqués, canards barboteurs, etc.

En période d'inondation printanière, sa proximité avec le lac Saint-Pierre permet un échange hydrique. Cet apport d'eau périodique permet la fraie de plusieurs espèces de poissons, telles que la perchaude, le grand brochet, le crapet-soleil et la barbotte brune.



Saviez-vous que?

La tortue peinte utilise les berges du marais Saint-Eugène pour sa reproduction.

Saviez-vous que ?

On trouve une forêt classée comme écosystème forestier exceptionnel sur la rive nord-est du marais.



La flore du marais Saint-Eugène est principalement composée de plantes aquatiques, telles que la quenouille, le nénuphar, la sagittaire et l'érable argenté.



Depuis quelques années, l'équilibre écologique du marais est dérangé par l'arrivée d'espèces exotiques envahissantes. Au marais Saint-Eugène, on trouve 7 espèces de plantes envahissantes, dont que l'hydrocharide grenouillette, le phragmite commun et la renouée japonaise. Cette dernière est classée parmi les 100 pires espèces envahissantes de la planète.

Les milieux humides comptent parmi les écosystèmes les plus productifs de la planète. Ces zones de transition entre milieu aquatique et milieu terrestre constituent une richesse écologique qu'il faut protéger.

Le marais Saint-Eugène est connu comme étant un milieu abritant une importante biodiversité. La présence d'espèces fauniques à statut précaire et son écosystème forestier exceptionnel en font un milieu humide dont la protection est primordiale.



Le marais Saint-Eugène un milieu faunique et floristique fragile

Merci à nos précieux partenaires



Comité ZIP du lac Saint-Pierre

121, Petite-Rivière, local 25

Louiseville, Québec

J5V 2H3

Tél. (819) 228-1384

Fax (819) 228-1385

info@comitezplsp.org

www.comitezplsp.org





LE PRINTEMPS

Cette saison est signe de renouveau. La flore et la faune qui étaient endormies *s'activent*. Le fleuve se gonfle des eaux de fonte et emplit de nouveau le marais Saint-Eugène, créant ainsi un milieu propice à la reproduction de plusieurs espèces de poissons, dont la perchaude et le grand brochet.



L'ÉTÉ

Période de température plus élevée, l'été est le moment de l'année où la croissance des végétaux est à son *apogée*. On peut apercevoir au marais Saint-Eugène l'effort de reproduction de certains canards, tels que le Canard colvert et le Canard branchu, en les voyant barboter avec leurs petits. Ayez l'œil ouvert, vous pourriez également apercevoir des jeunes rats musqués et tortues peintes.



L'AUTOMNE

La coloration floristique automnale coïncide avec le retour du froid. Les petits mammifères *s'activent* afin d'accumuler de la nourriture et se créent des abris pour se protéger du froid. Dans la forêt, les écureuils amassent des provisions et les cachent dans le sol ou les arbres. Au marais, les rats musqués construisent ou réparent les huttes qu'ils partageront.



L'HIVER

En hiver, les plantes et arbres sont en dormance dans la glace et la neige. Certaines espèces choisissent de migrer vers le sud tandis que d'autres hibernent. La tortue peinte, qui fréquente le marais Saint-Eugène, choisi l'hibernation. Pour ce faire, elle trouve un abri dans les fonds vaseux ou dans une hutte de rat musqué.



Un milieu fragile et précieux en toute saison



Chaque année, plus de 30 000 personnes fréquentent le secteur du marais Saint-Eugène. Afin que les générations futures puissent en profiter, aidez-nous à protéger ce milieu riche et diversifié. Respectez le milieu naturel et les propriétés privées avoisinantes.